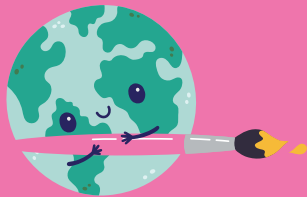


ETE NAN BIBLIYOTÈK

ANN BAY MOND NOU AN KOULÈ



1 JEN - 27 JIYÈ

DEFI LEKTI



POU ETE SA A, BIBLIYOTÈK LA ENVITE W PATISIPE NAN YON KONKOU 600 MINIT LEKTI POU W AMIZE W!

POU W KAPAB PATISIPE NAN KONKOU LEKTI POU ETE A, SÈL SA POU W FÈ SE POU W LI YON TI TAN CHAK JOU EPI MAKE PWOGRESYON W!

Endis pou lekti: Ale yon ti tan chak jou w ap fini pi vit! 20 minit pandan 30 jou bay 600 minit! Reyalize objektif 600 minit la ap ogmante chans ou pou w resevwa yon ti sak kado pandan yo disponib epi w ap gen chans resevwa yon gwo prim!

Non timoun nan: _____

1 e Jou
20 MIN.

2 e Jou
20 MIN.

3 e Jou
20 MIN.

4 e Jou
20 MIN.

5 e Jou
20 MIN.

100
MINIT



6 e Jou
20 MIN.

7 e Jou
20 MIN.

8 e Jou
20 MIN.

9 e Jou
20 MIN.

10 e Jou
20 MIN.

200
MINIT



11 e Jou
20 MIN.

12 e Jou
20 MIN.

13 e Jou
20 MIN.

14 e Jou
20 MIN.

15 e Jou
20 MIN.

300
MINIT



16 e Jou
20 MIN.

17 e Jou
20 MIN.

18 e Jou
20 MIN.

19 e Jou
20 MIN.

20 e Jou
20 MIN.

400
MINIT



21 e Jou
20 MIN.

22 e Jou
20 MIN.

23 e Jou
20 MIN.

24 e Jou
20 MIN.

25 e Jou
20 MIN.

500
MINIT



26 e Jou
20 MIN.

27 e Jou
20 MIN.

28 e Jou
20 MIN.

29 e Jou
20 MIN.

30 e Jou
20 MIN.

600
MINIT



ESEYE BEANSTACK!

Ou kapab tou konekte minit ou yo sou entènèt! Se yon fason amizan ak fasil pou patisipe nan Ete nan Bibliyotèk Ou. Vizite ocls.beanstack.org oswa jwenn aplikasyon Beanstack sou telefon ou.



FELISITASYON!

OU GENYEN NAN KONKOU LEKTI POU ETE A!

Apati **1e jiyè**, pote fich lekti w la nan nenpòt bibliyotèk OCLS, montre estaf la ou reyalize 600 minit lekti epi resevwa yon sak kado.

Asire w remèt fich lekti a anvan dimanch 27 jiyè pou w kapab patisipe nan yon chans pou genyen yon gwo prim!



ORANGE COUNTY
LIBRARY SYSTEM

ocls.org/summer | 407.835.7323

POU STAFF SÈLMAN

Remèt fich lekti w la byen ranpli epi make kantite minit ou li sou Beanstack pou yo ka enskri w nan yon raf vityèl pou yon gwo prim. Patisipan ki sèvi ak fich lekti sou papye a dwe ranpli fòm pi ba a epi remèt li bay yon manb estaf nan bibliyotèk la anvan **27 jiyè**. Sèvis Jèn la yo pral fasilite gwo prim la. Se moun ki genyen yo sèlman y ap kontakte pa imel. Pou plis enfòmasyon sou prim lan, vizite ocls.org/endofsummer.



Gwo prim yo gen ladan elektwonik, aktivite edikatif ak plis ankò!



Di nou poukisa ou renmen Ete nan bibliyotèk ou a nan espas ki anba a!

Mwen renmen pwogram Ete nan bibliyotèk ou a paske... _____

FÒM ENSKRIPSYON

Non timoun nan: _____ Laj timoun nan: _____

Nimewo Kat Bibliyotèk timoun nan: _____

Lekòl timoun nan: _____

Non Paran/Gadyen: _____

Nimewo telefòn Paran/Gadyen an: _____ Imèl Paran/Gadyen an: _____

REMAK: Tout kazye yo obligatwa. Adrès imel ou dwe menm ak kont kat bibliyotèk timoun nan

VOYE TRAKÈ LEKTI OU



Retounen nan nenpòt lokasyon Sistèm Bibliyotèk Orange County nan biwo sèvis la, nan gichè chofè a oswa nan bwat depo liv la.



Voye li: Orlando Public Library c/o Youth Services 101 E. Central Blvd. Orlando FL, 32801



Pran yon foto trakè lekti ou a (tou de bò) epi voye yon imèl bay youthservices@ocls.org

* Se sèlman patisipan ki gen laj 0-18 ki kalifye pou antre. Yon antre pou chak moun. Pwopriyete Orange County ak kat frè yo elijib pou genyen. Moun ki genyen kat bibliyotek Maitland oubyen Winter Park, OCLS Anplwaye ak fanmi, enkli manm konsèy la, yo pa kalifye. Patisipan yo elijib pou genyen yon gwo prim lè yo konplete Defi Ete 2025 nan Bibliyotèk Ou Beanstack OSWA lè yo soumèt yon trakè lekti sou papye bay anplwaye bibliyotèk yo anvan 6 p.m. nan dat 27 jiyè 2025, pou yo ka antre nan raf vityèl la. Yo ap kontakte moun ki genyen yo pa imèl anvan 5 out. Pou asistans, tanpri kontakte youthservices@ocls.org.

POU STAFF SÈLMAN

Staff Verification Initials: _____ Date of Receipt: _____ Branch location: _____